

SUVs FORD
**EXPEDITION/
MAX**



Expedition MAX Platinum 2019 en Rojo Rubí Metálico. Personalizada con deflector de cofre, deflectores de ventanas laterales ^{marca Lund}, loderas¹, barras transversales en el techo y caja para carga montada en el techo ^{marca THULE}.

Todas las imágenes son meramente ilustrativas. En este catálogo de accesorios (Custom) es posible que se muestren imágenes de vehículos de otros mercados con colores y versiones diferentes a las ofrecidas en México. Es posible que haya cambios de producto, descripciones, números de parte, incorporación de opciones, requerimientos de ordenamiento o limitaciones de disponibilidad posteriores a la publicación del catálogo.

ELECTRÓNICA

Alarma de Reversa ^{marca ECCO}

El sistema de alerta externa autoajustable mide el ruido ambiental para un volumen de advertencia adecuado.

A. VAC3Z14N137A

Para Años Modelo 2003-2018

Bullfrog® Hop ^{marca KICKER}

Bocina para llevar a cualquier parte con bajos exclusivos (drivers de 1.65", subwoofers de 1.4" x 2.8"), transmisión de 100 pies, campo de audio de 360°, entrada AUX y batería de 12 horas; clasificación IP67 de resistencia al agua/a prueba de polvo.

B. VHL3Z18808A Bocina portátil con Bluetooth®

Para Años Modelo 2011-2019

Bullfrog® Jump ^{marca KICKER}

Bocina para llevar a cualquier parte con bajos exclusivos (drivers de 3", subwoofers de 3" x 4"), transmisión de 100 pies, campo de audio de 360°, sintonizador de FM, entrada AUX y batería de 20 horas; clasificación IP66 de resistencia al agua/a prueba de polvo.

C. VHL3Z18808B Bocina portátil con Bluetooth®

Para Años Modelo 2011-2019

Sensor de Estacionamiento ^{marca Rosen}

En reversa, este sistema escanea hasta 7 pies detrás de tu vehículo para alertarte sobre los objetos. (Las características de asistencia para el conductor son suplementarias y no reemplazan la atención, el criterio y la necesidad de controlar el vehículo por parte del conductor).

Requiere kit de herramientas de instalación VAS4Z15A866C.

D. MAS4Z15A866B Sensor de reversa

Para Años Modelo 2006-2019

Ford D-TECT®, Sistema de Localización Satelital

Obtén de manera segura la ubicación de tu vehículo las 24 horas del día, los 7 días de la semana (de ser necesario, coordina la recuperación del vehículo con las autoridades) y recibe asistencia para la ruta en cualquier momento, y por teléfono, de parte de un copiloto para la carretera.

Instalación incluida. Consulta con tu Distribuidor Autorizado Ford los detalles.

E. Ford D-TECT® Plus, suscripción por 1 año

Ford D-TECT®, suscripción por 3 años

Ford D-TECT® Plus, suscripción por 3 años

Ford D-TECT®, suscripción por 5 años

Ford D-TECT® Plus, suscripción por 5 años

Para Años Modelo 2013-2019

Sistema Manos Libres ^{marca Mobile-Ease}

Controla tu teléfono inteligente con comandos de voz; utiliza un micrófono y el sistema de audio. (No conduzcas cuando estés distraído. Cuando sea posible, utiliza sistemas operados por voz; no utilices dispositivos manuales mientras conduces. Algunas características pueden bloquearse cuando el vehículo está en marcha. No todas las características son compatibles con todos los teléfonos).

F. 7L2Z14A411A Puente RUN/ACC

7L2Z19G399A Avanzado

Para Años Modelo 2007-2008



**CUANDO ESTÉS LISTO
PARA PERSONALIZAR:**

Visita ford.mx



Consulta con tu
Distribuidor Autorizado Ford

¹Accesorio con Licencia Ford. | ²Aplican restricciones de uso del vehículo y otras. Se requiere la compra y/o instalación de componentes adicionales. Consulta con tu Distribuidor Autorizado Ford los detalles y especificaciones. | ³Consulta en tu Guía del Propietario las clasificaciones específicas de peso. | ⁴El Acceso Pasivo/Arranque Pasivo PEPS (Passive Entry/Passive Start) es el Sistema de Botón de Arranque. | ⁵El símbolo prima (') representa la medición estadounidense para pies. La distancia puede variar según la ubicación del vehículo y el entorno. | ⁶Consulta la Guía del Propietario para obtener detalles sobre los límites de carga de los portaequipajes.



Sensor de Estacionamiento Trasero con Escalón de Soporte HitchScan™

marca Rosen®

El sistema se activa cuando pones reversa y proporciona una alerta sonora y una indicación visual cuando detecta un objeto dentro del área de escaneo detrás de ti; con escalón de soporte. (Las características de asistencia para el conductor son suplementarias y no reemplazan la atención, el criterio y la necesidad de controlar el vehículo por parte del conductor).

Se adapta a tirones de 1 1/4" y 2".

A. VAG1Z15K859A Sensor de reversa

Para Años Modelo 2005-2019



Teclado de Acceso sin Llave

El teclado programable retroiluminado desbloquea o bloquea tu vehículo; no es necesario cablear ni perforar.

B. ES7Z14A626A No disponible para vehículos con botón de arranque (PEPS)⁴

Para Años Modelo 2005-2017

Entretenimiento para el Asiento Trasero – DVD para Cabeceras Doble

marca VOXXAutomotive™

Este control coincide completamente con la función del original; el reemplazo perfecto o el agregado ideal.

C. VAG1Z19A164B Control remoto

Para Años Modelo 2011-2017



Entretenimiento para el Asiento Trasero – NextBase® Duo Cinema

marca VOXXAutomotive™

Dos pantallas LED de 10.1" ajustables – con un reproductor de DVD y entradas HDMI y USB en la unidad maestra – que se montan en cabeceras de dos postes; puedes reproducir lo mismo en ambas pantallas.

D. VGJ5Z10E947A Reproductores de DVD portátiles dobles

Para Años Modelo 2011-2019



Sistema de Arranque Remoto

Calefacciona o enfría el interior de tu vehículo desde lejos con un botón; alcance de hasta 1,000'⁵ (304.8m).

Serie 100: Las luces de estacionamiento del vehículo se encienden para indicar que el vehículo está en funcionamiento.

Bidireccional: No es necesario ver el vehículo – el control parpadea/emite un pitido cuando el motor arranca; con buscador del automóvil.

E. 7W3Z19G364AA Serie 100, un botón. Requiere kit de interfaz PATS 8L3Z19G365BA.

F. 9C3Z19G364A Bidireccional. Requiere kit de interfaz PATS 8L3Z19G365BA.

Para Años Modelo 2007-2009

Sistema de Arranque Remoto

Calefacciona o enfría el interior de tu vehículo desde lejos con un botón; alcance de hasta 1,000'⁵ (304.8m).

Serie 100: Las luces de estacionamiento del vehículo se encienden para indicar que el vehículo está en funcionamiento.

Bidireccional: No es necesario ver el vehículo – el control parpadea/emite un pitido cuando el motor arranca; con buscador del automóvil.

Para vehículos con SYNC®.

E. AL1Z19G364B Serie 100, un botón. Para vehículos equipados con MyKey®. Incluye kit de interfaz PATS.

G. AL1Z19G364A Bidireccional Para vehículos equipados con MyKey®. Incluye kit de interfaz PATS.

Para Años Modelo 2010-2014

Sistema de Arranque Remoto

Calefacciona o enfría el interior de tu vehículo desde lejos con un botón; alcance de hasta 1,000'⁵ (304.8m).

Serie 100: Las luces de estacionamiento del vehículo se encienden para indicar que el vehículo está en funcionamiento.

Bidireccional: No es necesario ver el vehículo – el control parpadea/emite un pitido cuando el motor arranca; con buscador del automóvil.

Para vehículos sin SYNC®.

E. AW3Z19G364A Serie 100, un botón. Para vehículos equipados con MyKey®. Requiere kit de interfaz PATS 8L3Z19G365BA.

G. AC3Z19G364A Bidireccional. Para vehículos equipados con MyKey®. Requiere kit de interfaz PATS 8L3Z19G365BA.

Para Años Modelo 2010-2014

Sistema de Arranque Remoto

Calefacciona o enfría tu vehículo desde una distancia de hasta 300'⁵ (91.44m) – las luces de estacionamiento permanecen encendidas cuando el motor está en funcionamiento; el tiempo de funcionamiento es programable por el cliente y el sistema también tiene un buscador para el vehículo y una alarma de pánico.

No incluye sirena ni sensor de impacto.

E. BB5Z19G364A Serie 100, tipo "Plug 'n Play". Control tipo llavero de 4 botones, para vehículos sin puerta trasera levadiza eléctrica, con seguros eléctricos.

E. DA8Z19G364A Serie 100, tipo "Plug 'n Play". Para vehículos sin botón de arranque, con puerta trasera levadiza eléctrica.

Para Años Modelo 2015-2016

Kit SYNC®

Teléfono, entretenimiento y algunas aplicaciones móviles, todo activado por voz.

(No conduzcas cuando estés distraído. Cuando sea posible, utiliza sistemas operados por voz; no utilices dispositivos manuales mientras conduces. Algunas características pueden bloquearse cuando el vehículo está en marcha. No todas las características son compatibles con todos los teléfonos).

Incluye: Conjunto de cable puente, cable USB, módulo SYNC®, amarres y manual.

H. 9R3Z14D212A No es para usar con vehículos equipados con DVD y/o sistema de navegación

Para Año Modelo 2009

Sistema de Seguridad del Vehículo – Ford Perimeter Plus

Tiene componentes no disponibles de fábrica – si un vidrio o un panel de la carrocería reciben un impacto, el sensor de impacto de 2 etapas interpreta la gravedad. También suena una alarma si se abren de manera forzada el cofre/la puerta trasera levadiza/las puertas.

I. 7L3Z19A361AA Para vehículos equipados con control remoto sin llave de fábrica. Utiliza control tipo llavero de fábrica.

Para Años Modelo 2007-2014



CUANDO ESTÉS LISTO
PARA PERSONALIZAR:

Visita ford.mx



Consulta con tu
Distribuidor Autorizado Ford

⁵Accesorio con Licencia Ford. | ²Aplican restricciones de uso del vehículo y otras. Se requiere la compra y/o instalación de componentes adicionales. Consulta con tu Distribuidor Autorizado Ford los detalles y especificaciones. | ³Consulta en tu Guía del Propietario las clasificaciones específicas de peso. | ⁴El Acceso Pasivo/Arranque Pasivo PEPS (Passive Entry/Passive Start) es el Sistema de Botón de Arranque. | ⁵El símbolo prima (') representa la medición estadounidense para pies. La distancia puede variar según la ubicación del vehículo y el entorno. | ⁶Consulta la Guía del Propietario para obtener detalles sobre los límites de carga de los portaequipajes.



A



B



C



D



E

**CUANDO ESTÉS LISTO
PARA PERSONALIZAR:**

Visita ford.mx



Consulta con tu
Distribuidor Autorizado Ford

SISTEMA DE SEGURIDAD DEL VEHÍCULO – SISTEMAS FORD PERIMETER PLUS Y DE ARRANQUE REMOTO

Sistema de Seguridad del Vehículo – Ford Perimeter Plus

Tiene componentes no disponibles de fábrica – si un vidrio o un panel de la carrocería reciben un impacto, el sensor de impacto de 2 etapas interpreta la gravedad. También suena una alarma si se abren de manera forzada el cofre/la puerta trasera levadiza/las puertas. *Requiere instalación por parte del distribuidor. Arranque remoto básico (alcance de hasta 300¹⁵ [91.44m]) disponible para los controles tipo llavero de fábrica cuando el distribuidor lo activa. El vehículo debe estar equipado con seguros de puerta eléctricos de fábrica.*

A. JS7Z19A361A Módulo tipo "Plug 'n Play" con arnés

Para Años Modelo 2018-2019

Sistema de Arranque Remoto – Largo Alcance

Desde una distancia de hasta 1,000¹⁵ (304.8m), calienta o enfría tu vehículo con los controles remotos de 1 botón que vienen con el sistema; las luces de estacionamiento se encienden para indicar que el motor está en funcionamiento. *Requiere instalación por parte del distribuidor. (Puede requerir equipos adicionales). Incluye el Sistema de Seguridad para el Vehículo Ford Perimeter Plus. Funciones del sistema de seguridad y arranque remoto básico (alcance de hasta 300¹⁵ [91.44m]) disponibles para los controles tipo llavero de fábrica cuando el distribuidor los activa.*

A. JS7Z19A361A Módulo tipo "Plug 'n Play" con arnés
B. JS7Z15K601C Kit de arranque remoto de largo alcance, 2 controles tipo llavero incluidos en el kit

Para Años Modelo 2018-2019

Sistema de Arranque Remoto – Largo Alcance Con Confirmación

Hasta una distancia de 1,000¹⁵ (304.8m), no hay necesidad de ver el vehículo para saber que se está calentando o enfriando: El control remoto de 2 botones del sistema parpadea/emite un pitido para indicar que el motor está funcionando, con buscador del automóvil de largo alcance. *Requiere instalación por parte del distribuidor. (Puede requerir equipos adicionales). Incluye el Sistema de Seguridad para el Vehículo Ford Perimeter Plus. Funciones del sistema de seguridad y arranque remoto básico (alcance de hasta 300¹⁵ [91.44m]) disponibles para los controles tipo llavero de fábrica cuando el distribuidor los activa.*

A. JS7Z19A361A Módulo tipo "Plug 'n Play" con arnés
C. JS7Z15K601B Kit de arranque remoto de largo alcance con confirmación

Para Años Modelo 2018-2019

Sistema de Arranque Remoto – Extensión Opcional de Ultralargo Alcance

Obtén un alcance de más del doble para el arranque remoto: Maximízalo hasta el tope de 2,500¹⁵ (762m). *Requiere instalación por parte del distribuidor. Para el Sistema de Arranque Remoto de Largo Alcance y el Sistema de Arranque Remoto de Largo Alcance con Confirmación.*

D. JS7Z15603A Kit de antena para la extensión de ultralargo alcance

Para Años Modelo 2018-2019

Sistema de Seguridad del Vehículo – Ford Perimeter Plus – Kit de LED Opcional

Pista visual práctica y disuasión para el acceso no autorizado; el indicador LED se enciende cuando la seguridad está activa. *Requiere el Sistema de Seguridad del Vehículo – Módulo Ford Perimeter Plus.*

E. DM5Z19D596A Kit de LED

Para Años Modelo 2015-2019

Sistema de Seguridad del Vehículo – Ford Perimeter Plus

Tiene componentes no disponibles de fábrica – si un vidrio o un panel de la carrocería reciben un impacto, el sensor de impacto de 2 etapas interpreta la gravedad. También suena una alarma si se abren de manera forzada el cofre/la puerta trasera levadiza/las puertas. *Puede mejorarse a Sistemas de Arranque Remoto. Requiere instalación por parte del distribuidor. El cableado puede variar según el uso.*

F. DL3Z19A361A Módulo tipo "Plug 'n Play"

Para Años Modelo 2015-2017

Sistema de Arranque Remoto – Unidireccional, Largo Alcance

Calefacciona o enfría tu vehículo desde una distancia de hasta 1,000¹⁵ (304.8m); las luces de estacionamiento permanecen encendidas cuando el motor está en funcionamiento. *Requiere instalación y programación por parte del distribuidor. (Puede requerir equipos adicionales).*

Requiere:
F. DL3Z19A361A Sistema de seguridad del vehículo – Módulo Ford Perimeter Plus

G. DS7Z15K601F Control tipo llavero unidireccional de largo alcance

H. DL3Z15603C Kit de antena

Para Años Modelo 2015-2017

Sistema de Arranque Remoto – Bidireccional

No es necesario ver el vehículo cuando se está calentando o enfriando desde una distancia de hasta 1,000¹⁵ (304.8m) porque el control tipo llavero parpadea/emite un pitido cuando el motor se pone en marcha; con buscador de largo alcance del automóvil y una alarma de pánico. *Requiere instalación y programación por parte del distribuidor. (Puede requerir equipos adicionales).*

Requiere:
F. DL3Z19A361A Sistema de seguridad del vehículo – Módulo Ford Perimeter Plus

I. DL3Z15K601A Control tipo llavero bidireccional

H. DL3Z15603C Kit de antena

Para Años Modelo 2015-2017

EXTERIOR

Deflector, Protector de Cofre Aeroskin™ marca Lund*

El perfil elegante agrega atractivo y envuelve los contornos, lo que protege contra insectos, piedras y residuos.

J. VJL1Z16C900B Color humo

Para Años Modelo 2018-2019

VBL1Z16C900A Color humo

Para Años Modelo 2008-2017

Deflector, Cofre

La apariencia distintiva redirige el flujo de aire para trasladar los insectos, las piedras y los residuos hacia arriba y sobre el techo.

K. JL1Z16C900A Color humo

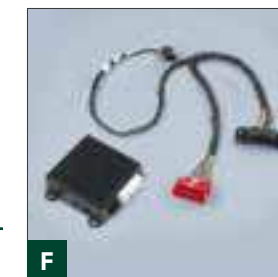
Para Años Modelo 2018-2019

Deflector de Cofre, Perfil Bajo

El estilo delgado redirige el flujo de aire para trasladar los insectos, las piedras y los residuos hacia arriba y sobre el techo.

L. 7L1Z16C900A Color humo

Para Años Modelo 2007-2017



F



G



H



I



J



K



L

*Accesorio con Licencia Ford. | *Aplican restricciones de uso del vehículo y otras. Se requiere la compra y/o instalación de componentes adicionales. Consulta con tu Distribuidor Autorizado Ford los detalles y especificaciones. | *Consulta en tu Guía del Propietario las clasificaciones específicas de peso. | *El Acceso Pasivo/Arranque Pasivo PEPS (Passive Entry/Passive Start) es el Sistema de Botón de Arranque. | *El símbolo prima (') representa la medición estadounidense para pies. La distancia puede variar según la ubicación del vehículo y el entorno. | *Consulta la Guía del Propietario para obtener detalles sobre los límites de carga de los portaequipajes.



A

Deflector de Techo Corredizo

Reduce el ruido del viento y la turbulencia del aire en la cabina; un ajuste perfecto y extremadamente duradero.

No es para usar en vehículos equipados con Sistema SYNC® de Radio o Navegación.

A. XL3Z16500A26AA Color humo

Para Años Modelo 1998-2008



B

Deflectores de Ventanas marca Lund®¹

En marcha o estacionado, deja entrar el aire fresco, pero no la lluvia; también ayuda a proteger la vista del sol.

B. VJL1Z18246A Color humo, delanteros y traseros, juego de 4 piezas

Para Años Modelo 2018-2019

C. VGL1Z18246A Color humo, delanteros y traseros, juego de 4 piezas

Para Años Modelo 1997-2017



C

Punta de Escape

Un destello de acero inoxidable cromado y resistente a la corrosión atrae la vista; solo debes deslizarlo.

D. 7L1Z5K238A Cromada

Para Años Modelo 2007-2014

Tapón de Gasolina con Llave

Protección contra el acceso indebido con este tapón de precisión; se coloca/retira con el giro de una llave.

E. 8U5Z9C268B

Para Años Modelo 2009-2017



D



E

Cubiertas Completas de Vehículo marca Covercraft®¹

Compuesto de 4 capas adheridas con tecnología de bicomponente en ambos lados: La protección con patrón personalizado permite el paso del aire, es plegable y no daña la pintura; uso al aire libre y en interiores.

F. VBL1Z19A412A Tipo Noah®, para Expedition

F. VBL1Z19A412B Tipo Noah®, para Expedition MAX

Para Años Modelo 2018-2019

F. VBL1Z19A412A Tipo Noah®, para Expedition

F. VBL1Z19A412B Tipo Noah®, para Expedition MAX

Para Años Modelo 2007-2017



F

Rieles para el Techo y Portaequipajes marca THULE®¹,
Portabicicletas, Montado en Tirón de Arrastre

Un diseño exclusivo de arco para facilidad de uso; con jaulas antibalaneo, Hold Fast Cradles™ con amortiguación segura y un Hitch Switch™ que pliega los brazos e inclina el portabicicletas para el acceso a la puerta trasera levadiza.

Para tirones de 1 1/4" y 2".

G. VGT4Z7855100A Para 2 bicicletas

G. VGT4Z7855100B Para 4 bicicletas

Para Años Modelo 2008-2019



G

Rieles para el Techo y Portaequipajes marca THULE®¹,

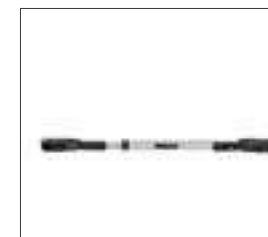
Adaptador para Marco de Bicicleta

Modifica los marcos de bicicleta de mujer, BMX y no estándar para el portabicicletas montado en tirón de arrastre.

Requiere el Portabicicletas para 2 o 4 Bicicletas Montado en Tirón de Arrastre marca THULE®.

H. VDT4Z7855100E Modifica los marcos de bicicleta de mujer, BMX u otros marcos de bicicleta no estándar para transportarlos en portabicicletas montados en tirón de arrastre marca THULE®.

Para Años Modelo 2008-2019



H



I

Rieles para el Techo y Portaequipajes marca THULE®¹,

Portabicicletas de Techo, en Posición Recta⁶

Para cargar y descargar, una práctica palanca hace funcionar las abrazaderas autoajustables; con sistema de bloqueo.

Requiere barras transversales de Equipo Original Ford o Barras Transversales marca THULE®.

Las barras transversales pueden adaptarse para un segundo portabicicletas montado en el techo.

I. MAT4Z7855100K Para 1 bicicleta

Para Años Modelo 2008-2019



J

Rieles para el Techo y Portaequipajes marca THULE®¹,

Cesta para Carga, Montada en el Techo⁶

Un diseño elegante en aluminio con 8 lazos de amarre ajustables para ayudar a sostener la carga, más una superficie superior cubierta en caucho para cargas largas; las pistas en T integradas extienden el uso de la cesta.

Requiere sistema de portaequipajes y barras transversales marca THULE®.

J. VJT4Z7855100A 50" x 41" x 6"

Para Años Modelo 2010-2019



K

Rieles para el Techo y Portaequipajes marca THULE®¹,

Caja para Carga, Montada en el Techo⁶

El resistente diseño ayuda a evitar las inclemencias del tiempo; la apertura con sistema de bloqueo del lado del pasajero resulta práctica.

Requiere barras transversales de Equipo Original Ford o Barras Transversales marca THULE®.

MAT4Z7855100F 55" x 26" x 12"

VET4Z7855100B 65" x 35" x 16"

K. VJT4Z7855100B 74" x 36" x 16.5" (se muestra)

VET4Z7855100A 84" x 35" x 17"

Para Años Modelo 2008-2019



L



M

Rieles para el Techo y Portaequipajes marca THULE®¹,

Portakayak, Montado en el Techo⁶

Transporta tu kayak de manera estable y segura, y cárgalo y descárgalo fácil y rápidamente.

Plano: Almohadillas acolchadas flexibles que se adaptan al casco; con correas de carga centrales y amarres para los extremos.

Plegable: Los populares soportes de acero tipo J tienen almohadillas ajustables; se pliega cuando no está en uso.

Requiere barras transversales de Equipo Original Ford o Barras Transversales marca THULE®.

L. VAT4Z7855100G Plano

M. VAT4Z7855100H Plegable

Para Años Modelo 2008-2019



N

Rieles para el Techo y Portaequipajes marca THULE®¹,

Portatabla de Remos, Montado en el Techo⁶

Diseño telescópico para un ajuste personalizado; la leva de bloqueo y el entramado reforzado en acero agregan seguridad.

Requiere barras transversales de Equipo Original Ford o Barras Transversales marca THULE®.

N. VFT4Z7855100B Soporte

Para Años Modelo 2008-2019

CUANDO ESTÉS LISTO
PARA PERSONALIZAR:

Visita ford.mx



Consulta con tu
Distribuidor Autorizado Ford

¹Accesorio con Licencia Ford. | ²Aplican restricciones de uso del vehículo y otras. Se requiere la compra y/o instalación de componentes adicionales. Consulta con tu Distribuidor Autorizado Ford los detalles y especificaciones. | ³Consulta en tu Guía del Propietario las clasificaciones específicas de peso. | ⁴El Acceso Pasivo/Arranque Pasivo PEPS (Passive Entry/Passive Start) es el Sistema de Botón de Arranque. | ⁵El símbolo prima (') representa la medición estadounidense para pies. La distancia puede variar según la ubicación del vehículo y el entorno. | ⁶Consulta la Guía del Propietario para obtener detalles sobre los límites de carga de los portaequipajes.



Rieles para el Techo y Portaequipajes marca THULE®
Kit de Rieles, Montado en el Techo⁶
 Las barras de carga AeroBlade™ de alta solidez incluyen WindDiffuser™ texturizado, la extrusión de aluminio BoxBeam™, tapones para los extremos SwingBlade™ y el sistema de medición SmartSlide™.
Incluye: Barras transversales y kit de montaje. Para usar con rieles para techo de fábrica.

A. VDL2Z7855100A 60"
 Para Años Modelo 2018-2019

A. VDL2Z7848016A 47"
 Para Años Modelo 2008-2017



Rieles para el Techo y Portaequipajes marca THULE®, **Portaesquí/Tabla para Nieve, Montado en el Techo, Parte Superior Plana**⁶

El portaequipajes con sistema de bloqueo se desliza hacia un lado del vehículo para un fácil acceso; con componentes de montaje SpeedLink.

Requiere barras transversales de Equipo Original Ford o Barras Transversales marca THULE®.

B. VDT4Z7855100D Para 6 pares de esquís o 4 tablas para nieve
 Para Años Modelo 2008-2019



Rieles para el Techo y Portaequipajes marca THULE®, **Adaptador para Portaesquí**

Transforma fácilmente tu portabicicletas montado en tirón de arrastre cuando sea el momento de esquiar; con seguros.

Requiere el Portabicicletas para 2 o 4 Bicicletas Montado en Tirón de Arrastre marca THULE®.

C. VDT4Z7855100F Convierte los rieles montados en tirón de arrastre para 2 o 4 bicicletas marca THULE® en un portaesquí/tabla para nieve. Traslada hasta 6 pares de esquís o 4 tablas para nieve.

Para Años Modelo 2008-2019



Barras Transversales en el Techo⁶
 Coloca estas barras sólidas, resistentes al clima, a lo largo de los rieles para montar determinados portaequipajes.

D. JL1Z7855100AB Negras, juego de 2 piezas
 Para Años Modelo 2018-2019

E. 7L1Z7855100AA Negras, juego de 2 piezas
 Para Años Modelo 2007-2017



Loderas, Planas
 La manera clásica de minimizar las salpicaduras del camino, lo que ayuda a proteger la pintura de los rayones.

F. 7L1Z16A550A Negras, delanteras o traseras, juego de 2 piezas, con el logotipo óvalo Ford

Para Años Modelo 2007-2017



Loderas, Gatorback® marca Truck Hardware™
 Aspecto de mucho trabajo; cada aleta texturizada tiene hule virgen de primera calidad, una placa de acero inoxidable T-304 decorada, parte posterior de aluminio y orificios ya perforados.

G. VJL1Z16A550B Par delantero, con logotipo óvalo Ford
H. VJL1Z16A550A Par trasero, con logotipo óvalo Ford

Para Años Modelo 2018-2019



Tiendas de Campaña Sportz® marca Napier®
 Envuelve la tienda de fácil preparación de 9' x 9' alrededor del área de carga para el acceso directo al vehículo, o úsala de manera independiente; tiene un toldo para sombra, tragaluces, ventilación de ciclón y ventanas invisibles de malla.

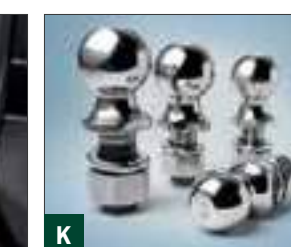
I. VAT4Z99000C38A
 Para Años Modelo 2005-2019



ARRASTRE

Control de Frenos del Remolque³
 Al remolcar, una ayuda para bajar la velocidad suavemente: Ajusta manualmente la energía que va a los frenos del remolque.

J. JL3Z19H332AA
 Para Años Modelo 2018-2019



Bolas de Arrastre para Remolque³
 La estructura forjada de acero inoxidable en una pieza ofrece la máxima fuerza; resistente a la corrosión.

K. BL3Z19F503A De acero inoxidable, bola de 2⁵/₁₆", vástago de 1"
K. BL3Z19F503B De acero inoxidable, bola de 2", vástago de 1"
K. BL3Z19F503C De acero inoxidable, bola de 1⁷/₈", vástago de 1"
 Para Años Modelo 2003-2019

Montajes de Bolas de Arrastre para Remolque³
 El resistente montaje de la bola de arrastre se inserta en el tirón de arrastre; el pin y el gancho del tirón de arrastre lo mantienen en su lugar.

L. BL3Z19A282A Caída de 4" / Elevación de 2¹/₄", para receptor de tirón de arrastre de 2"
M. BL3Z19A282B Caída de 2" / Elevación de 3/4", para receptor de tirón de arrastre de 2"

Para Años Modelo 2005-2019



INTERIOR

Cenicero/Portamonedas
 Conserva las cenizas o las monedas de manera ordenada en su lugar; con el tamaño justo para el portavasos de la consola central.

N. 5L8Z7804810AAA Sin encendedor
 Para Años Modelo 2007-2009, 2018-2019



O. M5L8Z7804810BAA Con encendedor
 Para Años Modelo 2008-2009, 2018-2019

Protector para Área de Carga, para Expedition (No MAX)
 Protege el piso con esta bandeja ranurada y con borde que tiene la forma del contorno de tu vehículo.

P. 4L1Z7811600AAB Negro
 Para Años Modelo 2009-2017



Protector para Área de Carga, para Expedition (MAX)
 Protege el piso con esta bandeja ranurada y con borde que tiene la forma del contorno de tu vehículo.

Q. 7L1Z6111600BA Negro
 Para Años Modelo 2008-2017

CUANDO ESTÉS LISTO PARA PERSONALIZAR:

Visita ford.mx



Consulta con tu Distribuidor Autorizado Ford

¹Accesorio con Licencia Ford. | ²Aplican restricciones de uso del vehículo y otras. Se requiere la compra y/o instalación de componentes adicionales. Consulta con tu Distribuidor Autorizado Ford los detalles y especificaciones. | ³Consulta en tu Guía del Propietario las clasificaciones específicas de peso. | ⁴El Acceso Pasivo/Arranque Pasivo PEPS (Passive Entry/Passive Start) es el Sistema de Botón de Arranque. | ⁵El símbolo prima (') representa la medición estadounidense para pies. La distancia puede variar según la ubicación del vehículo y el entorno. | ⁶Consulta la Guía del Propietario para obtener detalles sobre los límites de carga de los portaequipajes.



Organizador de Carga, Suave

Esta manera de combinar y ordenar las compras y los objetos personales minimiza el riesgo de vuelcos y permite conservar la frescura de los comestibles; la bolsa se puede colapsar, pero ambos organizadores permiten un almacenamiento sobre una superficie plana.

Bolsa hielera: Es hermética, liviana y puede llevar cualquier tipo de objeto; ayuda a mantener los alimentos y las bebidas frescos o calientes; con cierre.

Organizador grande: 4 compartimientos resistentes al enmohecimiento y correas enganchables; apenas más de 3 pies de largo.

Organizador estándar: 3 compartimientos resistentes al enmohecimiento y manijas incorporadas; apenas más de 2 pies de largo.

A. MAE5Z19H484A Bolsa hielera con correa ajustable

B. MEE5Z78115A00A Organizador Grande, plegable

C. MAE5Z78115A00B Organizador Estándar, plegable

Para Años Modelo 2004-2019



Sistema Cargo Logic®, para Expedition (No MAX)

El revestimiento ofrece una barrera resistente a las manchas y a la humedad, y los Cargo-Loks en forma de L – con sujetadores marca VELCRO® genuinos – en la esquina de los artículos ayudan a evitar los desplazamientos.

D. 7L1Z7811600AA Color oscuro brezado

D. 7L1Z7811600AB Piedra medio brezado (el color que se muestra)

D. 7L1Z7811600AC Piedra brezado oscuro medio

Para Años Modelo 2007-2017



Sistema Cargo Logic®, para Expedition (MAX)

El revestimiento ofrece una barrera resistente a las manchas y a la humedad, y los Cargo-Loks en forma de L – con sujetadores marca VELCRO® genuinos – en la esquina de los artículos ayudan a evitar los desplazamientos.

D. 7L1Z7811600BA Color oscuro brezado

D. 7L1Z7811600BB Piedra medio brezado (el color que se muestra)

D. 7L1Z7811600BC Piedra brezado oscuro medio

Para Años Modelo 2007-2017



Molduras de Estribos

Solo debes abrir una de las puertas delanteras para activar el brillo del LED de la placa asociada.

E. 8L1Z78132A08A De acero inoxidable, iluminadas, juego de 2 piezas, delanteras

Para Años Modelo 2008-2017

Revestimientos de Piso

Protección a lo alto y a lo ancho según las especificaciones originales de Ford: Las paredes extra altas y las ranuras profundas contienen lo que se pisa o se vuelca en el interior; estructura firme pero flexible con parte posterior con puntas.

Retención doble en el revestimiento del lado del conductor.

F. JL1Z7813300CB Negros, juego de 4 piezas

G. JL1Z7813182AA Negros, para la 3ª fila

Para Años Modelo 2018-2019



Tapetes para Todo Clima

Las ranuras profundas y un borde circundante elevado ayudan a mantener contenidos el barro y aguanieve; se limpia con aerosol.

Retención doble en el tapete del lado del conductor.

H. FL1Z7813086AA Negros, juego de 4 piezas

Para Años Modelo 2015-2017

I. DL1Z7813300BA Negros, juego de 4 piezas

Para Años Modelo 2011-2014

Tapetes para Todo Clima

Las ranuras profundas y un borde circundante elevado ayudan a mantener contenidos el barro y aguanieve; se limpia con aerosol.

Retención simple en el tapete del lado del conductor.

J. 7L1Z7813300AF Negros, juego de 4 piezas

Para Años Modelo 2003-2010

Tapetes, Alfombrados

El alfombrado de primer nivel complementa el interior y protege el piso del desgaste.

Retención doble en el tapete del lado del conductor.

K. JL1Z7813300DA Color oscuro

L. JL1Z7813300DB Café

Para Años Modelo 2018-2019

M. CL1Z7813300AH Color oscuro, juego de 4 piezas

Para Años Modelo 2015-2017

M. CL1Z7813300AA Color oscuro, juego de 4 piezas (el color que se muestra)

M. CL1Z7813300AB Beige medio, juego de 4 piezas

M. CL1Z7813300AC Piedra gris, juego de 4 piezas

Para Años Modelo 2012-2014

Caja Fuerte en el Vehículo marca Console Vault®

Para satisfacer las necesidades de alta seguridad, está hecha de placas de acero laminadas en frío calibre 12, con una pestaña soldada y costuras con entalladuras; sistema de traba resistente a la palanca con candado de combinación de 4 dígitos.

N. VFL3Z2806202A

Para Años Modelo 2018-2019

N. VDL1Z9906202A

Para Años Modelo 2010-2017



CUANDO ESTÉS LISTO
PARA PERSONALIZAR:

Visita ford.mx



Consulta con tu
Distribuidor Autorizado Ford



Kit de Iluminación Interior

Cambia la coloración del LED para el portavasos central y el espacio para los pies; mezcla de 7 tonos.

A. CL8Z13E700AA

Para Años Modelo 2008-2019

Cubiertas para Asiento, Cubiertas Protectoras para Asiento para Mascotas marca Covercraft®

La base tejida y acolchada y la tela con respiración aportan comodidad, el revestimiento de nylon agrega protección impermeable y el patrón personalizado produce un calce con contorno; se lava a máquina.

B. VJL1Z7863812A Gris pardo, 2ª fila (el color que se muestra)

B. VJL1Z7863812B Negro carbón, 2ª fila

Para Años Modelo 2018-2019

Pantalla Solar, UVS100® Custom marca Covercraft®

Como ayuda para desviar rayos UV nocivos y que acumulan calor, esta pantalla de ajuste seguro, que se pliega como un acordeón, tiene una superficie exterior plateada reflectante triplemente laminada sobre un centro de espuma aislante; lado interno de fieltro.

C. VJL1Z78519A02A Con logotipo y bolsa de almacenamiento

Para Años Modelo 2018-2019

Soporte para Tablet marca Lumen®

Sostiene de manera segura un iPad® para mirar en el asiento trasero; se gira para modo horizontal o vertical, y se inclina.

D. VEL3Z19A464A Para montar en soportes de cabecera

Para Años Modelo 2013-2019

RINES

Kit de Seguros de Rines

Ayuda a evitar el robo de rines/lantas; 1 birlo de seguridad reemplaza 1 birlo original en cada rin. *Incluye: 4 birlos de seguridad y 1 llave.*

E. MFL1Z1A043A Galvanizados para birlos cultos

F. EK4Z1A043A Cromados para birlos expuestos

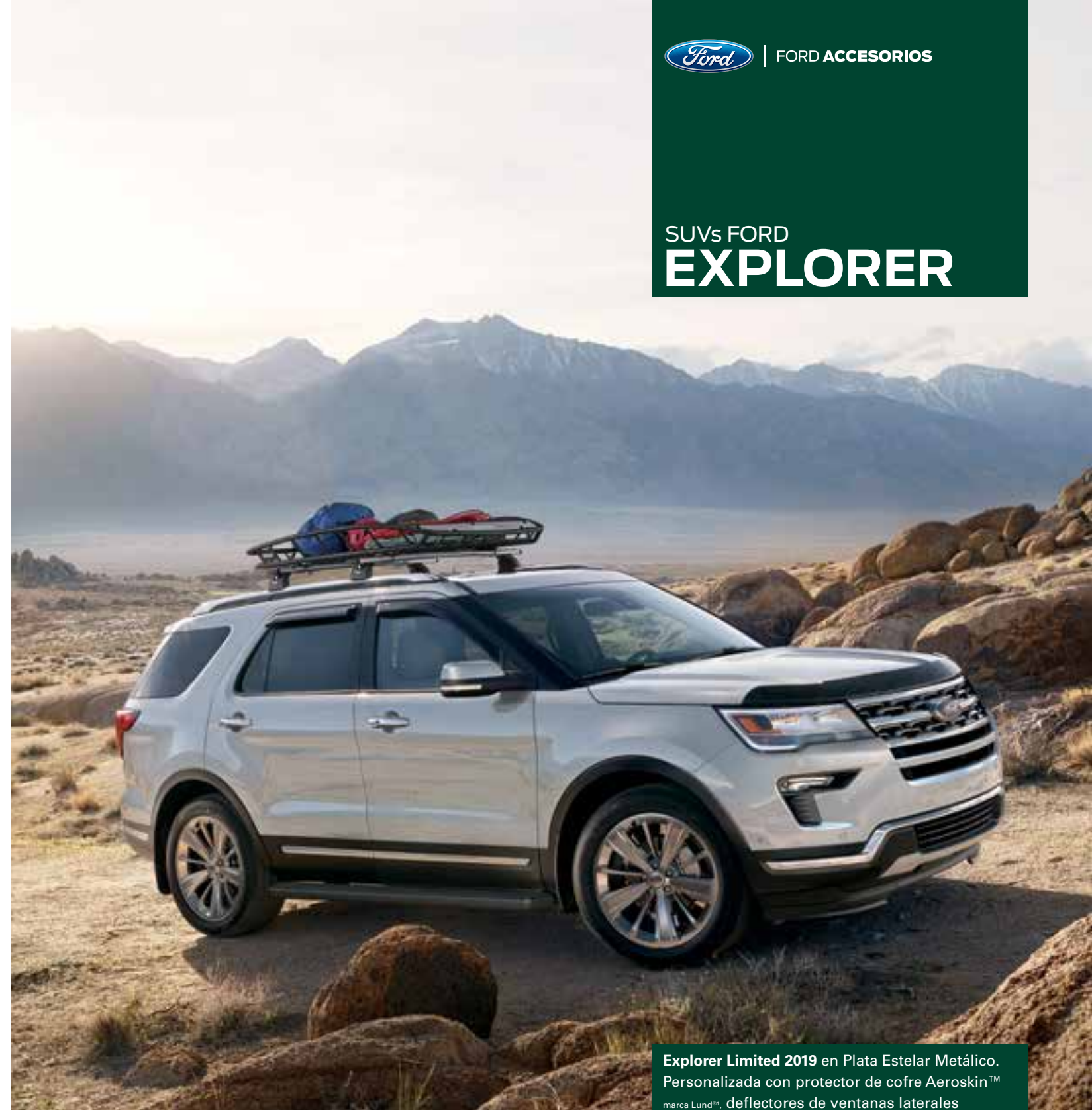
Para Años Modelo 2015-2019

F. 6L3Z1A043AA Cromados para birlos expuestos

Para Años Modelo 2008-2014

E. M2L1Z1A043AA Galvanizados para birlos cultos

Para Años Modelo 2003-2014



SUVs FORD
EXPLORER

Explorer Limited 2019 en Plata Estelar Metálico. Personalizada con protector de cofre Aeroskin™ marca Lund®, deflectores de ventanas laterales marca EGR®, estribos, loderas moldeadas, barras transversales para el techo y cesta para carga montado en el techo marca THULE®.

*Accesorio con Licencia Ford. | ²Aplican restricciones de uso del vehículo y otras. Se requiere la compra y/o instalación de componentes adicionales. Consulta con tu Distribuidor Autorizado Ford los detalles y especificaciones. | ³Consulta en tu Guía del Propietario las clasificaciones específicas de peso. | ⁴El Acceso Pasivo/Arranque Pasivo PEPS (Passive Entry/Passive Start) es el Sistema de Botón de Arranque. | ⁵El símbolo prima (') representa la medición estadounidense para pies. La distancia puede variar según la ubicación del vehículo y el entorno. | ⁶Consulta la Guía del Propietario para obtener detalles sobre los límites de carga de los portaequipajes.

Todas las imágenes son meramente ilustrativas. En este catálogo de accesorios (Custom) es posible que se muestren imágenes de vehículos de otros mercados con colores y versiones diferentes a las ofrecidas en México. Es posible que haya cambios de producto, descripciones, números de parte, incorporación de opciones, requerimientos de ordenamiento o limitaciones de disponibilidad posteriores a la publicación del catálogo.



ELECTRÓNICA

Alarma de Reversa marca ECCO^{®1}

El sistema de alerta externa autoajutable mide el ruido ambiental para un volumen de advertencia adecuado.

A. VAC3Z14N137A

Para Años Modelo 2003-2015

Bullfrog[®] Hop marca KICKER^{®1}

Bocina para llevar a cualquier parte con bajos exclusivos (drivers de 1.65", subwoofers de 1.4" x 2.8"), transmisión de 100 pies, campo de audio de 360°, entrada AUX y batería de 12 horas; clasificación IP67 de resistencia al agua/a prueba de polvo.

B. VHL3Z18808A Bocina portátil con Bluetooth[®]

Para Años Modelo 2011-2019

Bullfrog[®] Jump marca KICKER^{®1}

Bocina para llevar a cualquier parte con bajos exclusivos (drivers de 3", subwoofers de 3" x 4"), transmisión de 100 pies, campo de audio de 360°, sintonizador de FM, entrada AUX y batería de 20 horas; clasificación IP66 de resistencia al agua/a prueba de polvo.

C. VHL3Z18808B Bocina portátil con Bluetooth[®]

Para Años Modelo 2011-2019

Sensor de Estacionamiento marca Rosen^{®1}

En reversa, este sistema escanea hasta 7 pies detrás de tu vehículo para alertarte sobre los objetos. (Las características de asistencia para el conductor son suplementarias y no reemplazan la atención, el criterio y la necesidad de controlar el vehículo por parte del conductor). *Requiere kit de herramientas de instalación VAS4Z15A866C.*

D. MAS4Z15A866B Sensor de reversa

Para Años Modelo 2006-2019

Ford D-TECT[®], Sistema de Localización Satelital

Obtén de manera segura la ubicación de tu vehículo las 24 horas del día, los 7 días de la semana (de ser necesario, coordina la recuperación del vehículo con las autoridades) y recibe asistencia para la ruta en cualquier momento, y por teléfono, de parte de un copiloto para la carretera. *Instalación incluida. Consulta con tu Distribuidor Autorizado Ford los detalles.*

- E. Ford D-TECT[®] Plus, suscripción por 1 año**
- Ford D-TECT[®], suscripción por 3 años**
- Ford D-TECT[®] Plus, suscripción por 3 años**
- Ford D-TECT[®], suscripción por 5 años**
- Ford D-TECT[®] Plus, suscripción por 5 años**

Para Años Modelo 2013-2019



**CUANDO ESTÉS LISTO
PARA PERSONALIZAR:**

Visita ford.mx



Consulta con tu
Distribuidor Autorizado Ford

Sistema Manos Libres marca Mobile-Ease[™]

Controla tu teléfono inteligente con comandos de voz; utiliza un micrófono y el sistema de audio. (No conduzcas cuando estés distraído. Cuando sea posible, utiliza sistemas operados por voz; no utilices dispositivos manuales mientras conduces. Algunas características pueden bloquearse cuando el vehículo está en marcha. No todas las características son compatibles con todos los teléfonos).

F. 7L2Z19G399A Avanzado

Para Años Modelo 2007-2008

Módulo Manos Libres de Liberación de la Puerta Trasera Levadiza

Cuando agregas un remolque de los Accesorios Ford, debes reemplazar el módulo manos libres de la puerta trasera levadiza original con esta versión especialmente calibrada para continuar cargando/descargando con facilidad.

G. GB5Z14B291D

Para Años Modelo 2016-2019

Sensor de Estacionamiento Trasero con Escalón de Soporte HitchScan[™] marca Rosen^{®1}

El sistema se activa cuando pones reversa y proporciona una alerta sonora y una indicación visual cuando detecta un objeto dentro del área de escaneo detrás de ti; con escalón de soporte. (Las características de asistencia para el conductor son suplementarias y no reemplazan la atención, el criterio y la necesidad de controlar el vehículo por parte del conductor). *Se adapta a tirones de 1 1/4" y 2".*

H. VAG1Z15K859A Sensor de reversa

Para Años Modelo 2006-2019

Teclado de Acceso sin Llave

El teclado programable retroiluminado desbloquea o bloquea tu vehículo; no es necesario cablear ni perforar.

I. ES7Z14A626A

Para Años Modelo 2005-2019

Entretenimiento para el Asiento Trasero – DVD para Cabeceras Doble marca VOXXAutomotive^{™1}

Este control coincide completamente con la función del original; el reemplazo perfecto o el agregado ideal.

J. VAG1Z19A164B Control remoto

Para Años Modelo 2011-2019

Entretenimiento para el Asiento Trasero – NextBase[®] Duo Cinema marca VOXXAutomotive^{™1}

Dos pantallas LED de 10.1" ajustables – con un reproductor de DVD y entradas HDMI y USB en la unidad maestra – que se montan en cabeceras de dos postes; puedes reproducir lo mismo en ambas pantallas.

K. VGJ5Z10E947A Reproductores de DVD portátiles dobles

Para Años Modelo 2011-2019



¹Accesorio con Licencia Ford. | ²Aplican restricciones de uso del vehículo y otras. Se requiere la compra y/o instalación de componentes adicionales. Consulta con tu Distribuidor Autorizado Ford los detalles y especificaciones. | ³Consulta en tu Guía del Propietario las clasificaciones específicas de peso. | ⁴El Acceso Pasivo/Arranque Pasivo PEPS (Passive Entry/Passive Start) es el Sistema de Botón de Arranque. | ⁵El símbolo prima (') representa la medición estadounidense para pies. La distancia puede variar según la ubicación del vehículo y el entorno. | ⁶Consulta la Guía del Propietario para obtener detalles sobre los límites de carga de los portaequipajes.



Sistema de Arranque Remoto

Calefacciona o enfría el interior de tu vehículo desde lejos con un botón; alcance de hasta 1,000¹⁵ (304.8m).

Serie 100: Las luces de estacionamiento del vehículo se encienden para indicar que el vehículo está en funcionamiento.

Serie 200: Las luces de estacionamiento del vehículo se encienden para indicar que el motor está en funcionamiento; también tiene seguridad Ford Perimeter Plus, buscador del automóvil, alarma de pánico y 2 botones programables por el propietario en el control tipo llavero.

Bidireccional: No es necesario ver el vehículo – el control parpadea/emite un pitido cuando el motor arranca; con buscador del automóvil.

A. 7L3Z19G364AA Serie 200 con acceso remoto sin llave y seguridad del vehículo. Requiere kit de interfaz PATS 8L3Z19G365BA.

B. 9G1Z19G364A Bidireccional. Incluye kit de interfaz PATS.

Para Años Modelo 2007-2010

Sistema de Arranque Remoto

Calefacciona o enfría el interior de tu vehículo desde lejos con un botón; alcance de hasta 300¹⁵ (91.44m).

Serie 100: Las luces de estacionamiento del vehículo se encienden para indicar que el vehículo está en funcionamiento.

No incluye sirena ni sensor de impacto.

C. BB5Z19G364A Serie 100, tipo "Plug 'n Play". Control tipo llavero de 4 botones, para vehículos sin puerta trasera levadiza eléctrica, con seguros eléctricos.

D. DA8Z19G364A Serie 100, tipo "Plug 'n Play". Control tipo llavero de 5 botones, para vehículos sin botón de arranque, con puerta trasera levadiza eléctrica.

Para Años Modelo 2011-2015

Kit SYNC®

Teléfono, entretenimiento y algunas aplicaciones móviles, todo activado por voz. (No conduzcas cuando estés distraído. Cuando sea posible, utiliza sistemas operados por voz; no utilices dispositivos manuales mientras conduces. Algunas características pueden bloquearse cuando el vehículo está en marcha. No todas las características son compatibles con todos los teléfonos).

Incluye: Conjunto de cable puente, cable USB, módulo SYNC®, amarres y manual.

E. 9R3Z14D212A No es para usar con vehículos equipados con DVD y/o sistema de navegación

Para Año Modelo 2009

Sistema de Seguridad del Vehículo – Ford Perimeter Plus

Tiene componentes no disponibles de fábrica – si un vidrio o un panel de la carrocería reciben un impacto, el sensor de impacto de 2 etapas interpreta la gravedad. También suena una alarma si se abren de manera forzada el cofre/la puerta trasera levadiza/las puertas.

F. 7L3Z19A361AA Para vehículos equipados con control remoto sin llave de fábrica. Utiliza control tipo llavero de fábrica.

Para Años Modelo 2007-2010

SISTEMA DE SEGURIDAD DEL VEHÍCULO – SISTEMAS FORD PERIMETER PLUS Y DE ARRANQUE REMOTO

Sistema de Seguridad del Vehículo – Ford Perimeter Plus

Tiene componentes no disponibles de fábrica – si un vidrio o un panel de la carrocería reciben un impacto, el sensor de impacto de 2 etapas interpreta la gravedad. También suena una alarma si se abren de manera forzada el cofre/la puerta trasera levadiza/las puertas.

Requiere instalación por parte del distribuidor. Arranque remoto básico (alcance de hasta 300¹⁵ [91.44m]) disponible para los controles tipo llavero de fábrica cuando el distribuidor lo activa. El vehículo debe estar equipado con seguros de puerta eléctricos de fábrica.

G. JS7Z19A361A Módulo tipo "Plug 'n Play" con arnés

Para Años Modelo 2018-2019

Sistema de Arranque Remoto – Largo Alcance

Desde una distancia de hasta 1,000¹⁵ (304.8m), calefacciona o enfría tu vehículo con los controles remotos de 1 botón que vienen con el sistema; las luces de estacionamiento se encienden para indicar que el motor está en funcionamiento.

Requiere instalación por parte del distribuidor. (Puede requerir equipos adicionales). Incluye el Sistema de Seguridad para el Vehículo Ford Perimeter Plus. Funciones del sistema de seguridad y arranque remoto básico (alcance de hasta 300¹⁵ [91.44m]) disponibles para los controles tipo llavero de fábrica cuando el distribuidor los activa.

G. JS7Z19A361A Módulo tipo "Plug 'n Play" con arnés

H. JS7Z15K601C Kit de arranque remoto de largo alcance, 2 controles tipo llavero incluidos en el kit

Para Años Modelo 2018-2019

Sistema de Arranque Remoto – Largo Alcance Con Confirmación

Hasta una distancia de 1,000¹⁵ (304.8m), no hay necesidad de ver el vehículo para saber que se está calefaccionando o enfriando: El control remoto de 2 botones del sistema parpadea/emite un pitido para indicar que el motor está funcionando, con buscador del automóvil de largo alcance.

Requiere instalación por parte del distribuidor. (Puede requerir equipos adicionales). Incluye el Sistema de Seguridad para el Vehículo Ford Perimeter Plus. Funciones del sistema de seguridad y arranque remoto básico (alcance de hasta 300¹⁵ [91.44m]) disponibles para los controles tipo llavero de fábrica cuando el distribuidor los activa.

G. JS7Z19A361A Módulo tipo "Plug 'n Play" con arnés

I. JS7Z15K601B Kit de arranque remoto de largo alcance con confirmación

Para Años Modelo 2018-2019

Sistema de Arranque Remoto – Extensión Opcional de Ultralargo Alcance

Obtén un alcance de más del doble para el arranque remoto: Maximízalo hasta el tope de 2,500¹⁵ (762m).

Requiere instalación por parte del distribuidor. Para el Sistema de Arranque Remoto de Largo Alcance y el Sistema de Arranque Remoto de Largo Alcance con Confirmación.

J. JS7Z15603A Kit de antena para la extensión de ultralargo alcance

Para Años Modelo 2018-2019

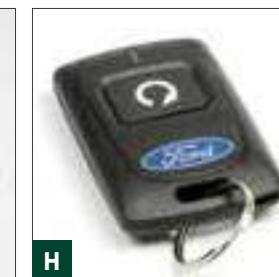
Sistema de Seguridad del Vehículo – Ford Perimeter Plus – Kit de LED Opcional

Pista visual práctica y disuasión para el acceso no autorizado; el indicador LED se enciende cuando la seguridad está activa.

Requiere el Sistema de Seguridad del Vehículo, Módulo tipo "Plug 'n Play" de Ford Perimeter Plus DL3Z19A361A (2011-2015) o FT4Z19A361A (2016). (Puede requerir equipos adicionales).

K. DM5Z19D596A Kit de LED

Para Años Modelo 2011-2019



CUANDO ESTÉS LISTO PARA PERSONALIZAR:

Visita ford.mx



Consulta con tu Distribuidor Autorizado Ford

¹Accesorio con Licencia Ford. | ²Aplican restricciones de uso del vehículo y otras. Se requiere la compra y/o instalación de componentes adicionales. Consulta con tu Distribuidor Autorizado Ford los detalles y especificaciones. | ³Consulta en tu Guía del Propietario las clasificaciones específicas de peso. | ⁴El Acceso Pasivo/Arranque Pasivo PEPS (Passive Entry/Passive Start) es el Sistema de Botón de Arranque. | ⁵El símbolo prima (') representa la medición estadounidense para pies. La distancia puede variar según la ubicación del vehículo y el entorno. | ⁶Consulta la Guía del Propietario para obtener detalles sobre los límites de carga de los portaequipajes.



Sistema de Seguridad del Vehículo – Ford Perimeter Plus

Tiene componentes no disponibles de fábrica – si un vidrio o un panel de la carrocería reciben un impacto, el sensor de impacto de 2 etapas interpreta la gravedad. También suena una alarma si se abren de manera forzada el cofre/la puerta trasera levadiza/las puertas. Puede mejorarse a *Sistemas de Arranque Remoto*. Requiere instalación por parte del distribuidor. El cableado puede variar según el uso.

A. FT4Z19A361A Módulo tipo "Plug 'n Play"

Para Años Modelo 2016-2017



Sistema de Arranque Remoto – Unidireccional, Largo Alcance

Calefacciona o enfría tu vehículo desde una distancia de hasta 1,000¹⁵ (304.8m); las luces de estacionamiento permanecen encendidas cuando el motor está en funcionamiento. Requiere instalación y programación por parte del distribuidor. (Puede requerir equipos adicionales).

Requiere:

A. FT4Z19A361A Sistema de seguridad del vehículo – Módulo Ford Perimeter Plus

B. DS7Z15K601F Control tipo llavero unidireccional, de largo alcance

C. DL3Z15603C Kit de antena

Para Años Modelo 2016-2017



Sistema de Arranque Remoto – Bidireccional

No es necesario ver el vehículo cuando se está calefaccionando o enfriando desde una distancia de hasta 1,000¹⁵ (304.8m) porque el control tipo llavero parpadea/emite un pitido cuando el motor se pone en marcha; con buscador de largo alcance del automóvil y una alarma de pánico.

Requiere instalación y programación por parte del distribuidor. (Puede requerir equipos adicionales).

Requiere:

A. FT4Z19A361A Sistema de seguridad del vehículo – Módulo Ford Perimeter Plus

D. DL3Z15K601A Control tipo llavero bidireccional

C. DL3Z15603C Kit de antena

Para Años Modelo 2016-2017

Sistema de Arranque Remoto/Seguridad del Vehículo – Kit de Interruptor en el Cofre

Deshabilita el arranque remoto o dispara una alarma cuando el cofre del vehículo está abierto.

E. BT4Z19G366A Solo se requiere si el vehículo aún no está equipado

F. GB5Z14B504A Cableado

Para Años Modelo 2016-2019

Sistema de Seguridad del Vehículo – Ford Perimeter Plus

Tiene componentes no disponibles de fábrica – si un vidrio o un panel de la carrocería reciben un impacto, el sensor de impacto de 2 etapas interpreta la gravedad. También suena una alarma si se abren de manera forzada el cofre/la puerta trasera levadiza/las puertas.

Puede mejorarse a *Sistemas de Arranque Remoto*. Requiere instalación por parte del distribuidor. El cableado puede variar según el uso.

A. DL3Z19A361A Módulo tipo "Plug 'n Play"

Para Años Modelo 2011-2015

Sistema de Arranque Remoto – Unidireccional, Largo Alcance

Calefacciona o enfría tu vehículo desde una distancia de hasta 1,000¹⁵ (304.8m); las luces de estacionamiento permanecen encendidas cuando el motor está en funcionamiento.

Requiere instalación y programación por parte del distribuidor. (Puede requerir equipos adicionales).

Requiere:

A. DL3Z19A361A Sistema de seguridad del vehículo – Módulo Ford Perimeter Plus

B. DS7Z15K601F Control tipo llavero unidireccional, de largo alcance

C. DL3Z15603C Kit de antena

Para Años Modelo 2011-2015

Sistema de Arranque Remoto – Bidireccional

No es necesario ver el vehículo cuando se está calefaccionando o enfriando desde una distancia de hasta 1,000¹⁵ (304.8m) porque el control tipo llavero parpadea/emite un pitido cuando el motor se pone en marcha; con buscador de largo alcance del automóvil y una alarma de pánico.

Requiere instalación y programación por parte del distribuidor. (Puede requerir equipos adicionales).

Requiere:

A. DL3Z19A361A Sistema de seguridad del vehículo – Módulo Ford Perimeter Plus

D. DL3Z15K601A Control tipo llavero bidireccional

C. DL3Z15603C Kit de antena

Para Años Modelo 2011-2015

EXTERIOR

Emblema, Cofre

Agrega fácilmente estilo a la parte delantera; las letras ya están espaciadas y aplicadas con cinta para automóvil.

G. DB5Z16606A Gris Esterlina, con la leyenda EXPLORER

Para Años Modelo 2013-2019

Protector de Defensa, Trasero

El aplique resistente a la abrasión ayuda a proteger la pintura al cargar o descargar objetos.

H. GB5Z17B807A Negro, con la leyenda EXPLORER

Para Años Modelo 2016-2017

I. MBB5Z17B807A Negro, con la leyenda EXPLORER

Para Años Modelo 2011-2015

Deflector, Protector de Cofre Aeroskin™ marca Lund®

El perfil elegante agrega atractivo y envuelve los contornos, lo que protege contra insectos, piedras y residuos.

J. VGB5Z16C900B Color humo

Para Años Modelo 2016-2019

J. VBB5Z16C900C Color humo

Para Años Modelo 2011-2015



CUANDO ESTÉS LISTO
PARA PERSONALIZAR:

Visita ford.mx



Consulta con tu
Distribuidor Autorizado Ford

¹⁵Accesorio con Licencia Ford. | ²Aplican restricciones de uso del vehículo y otras. Se requiere la compra y/o instalación de componentes adicionales. Consulta con tu Distribuidor Autorizado Ford los detalles y especificaciones. | ³Consulta en tu Guía del Propietario las clasificaciones específicas de peso. | ⁴El Acceso Pasivo/Arranque Pasivo PEPS (Passive Entry/Passive Start) es el Sistema de Botón de Arranque. | ⁵El símbolo prima (') representa la medición estadounidense para pies. La distancia puede variar según la ubicación del vehículo y el entorno. | ⁶Consulta la Guía del Propietario para obtener detalles sobre los límites de carga de los portaequipajes.



A

Deflector, Cofre

La apariencia distintiva redirige el flujo de aire para trasladar los insectos, las piedras y los residuos hacia arriba y sobre el techo.

A. GB5Z16C900A Color humo
Para Años Modelo 2016-2019

B. BB5Z16C900A Color humo
Para Años Modelo 2011-2015

C. 6L2Z16C900A Color humo
Para Años Modelo 2006-2010



B



C

Deflectores de Ventanas marca EGR^{®1}

En marcha o estacionado, deja entrar el aire fresco, pero no la lluvia; también ayuda a proteger la vista del sol.

D. VGB5Z18246A Color humo, delanteros y traseros, juego de 4 piezas
Para Años Modelo 2011-2019

Tapa de Combustible de Aluminio

Los tornillos genuinos con cabeza aplican un estilo elegante; aluminio forjado con un acabado satinado brillante.

E. 8L2Z78405A26B Para sistema de combustible sin tapón
Para Años Modelo 2006-2010

Tapón de Gasolina con Llave

Protección contra el acceso indebido con este tapón de precisión; se coloca/retira con el giro de una llave.

F. 8U5Z9C268B
Para Años Modelo 2008-2018

Cubiertas de Vehículo marca Covercraft^{®1}

Compuesto de 4 capas adheridas con tecnología de bicomponente en ambos lados: La protección con patrón personalizado permite el paso del aire, es plegable y no daña la pintura; uso al aire libre y en interiores.

G. VBL2Z19A412A Tipo Noah[®]
Para Años Modelo 2011-2019

Rieles para el Techo y Portaequipajes marca THULE^{®1},
Portabicicletas, Montado en Tirón de Arrastre

Un diseño exclusivo de arco para facilidad de uso; con jaulas antibalaneo, Hold Fast Cradles™ con amortiguación segura y un Hitch Switch™ que pliega los brazos e inclina el portabicicletas para el acceso a la puerta trasera levadiza.
Para tirones de 1 1/4" y 2".

H. VGT4Z7855100A Para 2 bicicletas
H. VGT4Z7855100B Para 4 bicicletas
Para Años Modelo 2008-2019



D



E



F



G



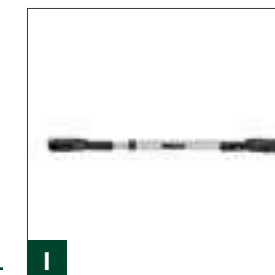
H

Rieles para el Techo y Portaequipajes marca THULE^{®1},
Adaptador para Marco de Bicicleta

Modifica los marcos de bicicleta de mujer, BMX y no estándar para el portabicicletas montado en tirón de arrastre.

Requiere el Portabicicletas para 2 o 4 Bicicletas Montado en Tirón de Arrastre marca THULE[®].
I. VDT4Z7855100E Modifica los marcos de bicicleta de mujer, BMX u otros marcos de bicicleta no estándar para transportarlos en portabicicletas montados en tirón de arrastre marca THULE[®].

Para Años Modelo 2008-2019



I



J

Rieles para el Techo y Portaequipajes marca THULE^{®1},
Portabicicletas de Techo, en Posición Recta⁶

Para cargar y descargar, una práctica palanca hace funcionar las abrazaderas autoajustables; con sistema de bloqueo.

Requiere barras transversales de Equipo Original Ford o Barras Transversales marca THULE[®].
Las barras transversales pueden adaptarse para un segundo portabicicletas montado en el techo.

J. MAT4Z7855100K Para 1 bicicleta.
Para Años Modelo 2008-2019



K

Rieles para el Techo y Portaequipajes marca THULE^{®1},
Cesta para Carga, Montada en el Techo⁶

Un diseño elegante en aluminio con 8 lazos de amarre ajustables para ayudar a sostener la carga, más una superficie superior cubierta en caucho para cargas largas; las pistas en T integradas extienden el uso de la cesta.

Requiere sistema de portaequipajes y barras transversales marca THULE[®].

K. VJT4Z7855100A 50" x 41" x 6"
Para Años Modelo 2011-2019



L

Rieles para el Techo y Portaequipajes marca THULE^{®1},
Caja para Carga, Montada en el Techo⁶

El resistente diseño ayuda a evitar las inclemencias del tiempo; la apertura con sistema de bloqueo del lado del pasajero resulta práctica.

Requiere barras transversales de Equipo Original Ford o Barras Transversales marca THULE[®].

L. VJT4Z7855100B 74" x 36" x 16.5"
Para Años Modelo 2011-2019



M



N

L. MAT4Z7855100F 55" x 26" x 12"

L. VET4Z7855100B 65" x 35" x 16" (se muestra)
Para Años Modelo 2008-2019

L. VET4Z7855100A 84" x 35" x 17"
Para Años Modelo 2008-2017

Rieles para el Techo y Portaequipajes marca THULE^{®1},
Portakayak, Montado en el Techo⁶

Transporta tu kayak de manera estable y segura, y cárgalo y descárgalo fácil y rápidamente.

Plano: Almohadillas acolchadas flexibles que se adaptan al casco; con correas de carga centrales y amarres para los extremos.

Plegable: Los populares soportes de acero tipo J tienen almohadillas ajustables; se pliega cuando no está en uso.

Requiere barras transversales de Equipo Original Ford o Barras Transversales marca THULE[®].

M. VAT4Z7855100G Plano
N. VAT4Z7855100H Plegable
Para Años Modelo 2008-2019

**CUANDO ESTÉS LISTO
PARA PERSONALIZAR:**

Visita ford.mx



Consulta con tu
Distribuidor Autorizado Ford

¹Accesorio con Licencia Ford. | ²Aplican restricciones de uso del vehículo y otras. Se requiere la compra y/o instalación de componentes adicionales. Consulta con tu Distribuidor Autorizado Ford los detalles y especificaciones. | ³Consulta en tu Guía del Propietario las clasificaciones específicas de peso. | ⁴El Acceso Pasivo/Arranque Pasivo PEPS (Passive Entry/Passive Start) es el Sistema de Botón de Arranque. | ⁵El símbolo prima (') representa la medición estadounidense para pies. La distancia puede variar según la ubicación del vehículo y el entorno. | ⁶Consulta la Guía del Propietario para obtener detalles sobre los límites de carga de los portaequipajes.



Rieles para el Techo y Portaequipajes marca THULE®,
Portatabla de Remos, Montado en el Techo⁶
 Diseño telescópico para un ajuste personalizado; la leva de bloqueo y el entramado reforzado en acero agregan seguridad.
Requiere barras transversales de Equipo Original Ford o Barras Transversales marca THULE®.
A. VFT4Z7855100B Soporte
 Para Años Modelo 2008-2019



Rieles para el Techo y Portaequipajes marca THULE®,
Sistema de Barras Transversales Con Rieles para el Techo⁶
 Las barras de carga AeroBlade™ de alta solidez incluyen WindDiffuser™ texturizado, la extrusión de aluminio BoxBeam™, tapones para los extremos SwingBlade™ y el sistema de medición SmartSlide™.
Incluye: Barras transversales y kit de montaje. Para usar con rieles para techo de fábrica.
B. VDL2Z7855100A 60"
 Para Años Modelo 2011-2015
C. VDL2Z7848016A 47"
 Para Años Modelo 2008-2010



Rieles para el Techo y Portaequipajes marca THULE®, **Portaesquís/Tabla para Nieve, Montado en el Techo, Parte Superior Plana⁶**
 El portaequipajes con sistema de bloqueo se desliza hacia un lado del vehículo para un fácil acceso; con componentes de montaje SpeedLink.
Requiere barras transversales de Equipo Original Ford o Barras Transversales marca THULE®.
D. VDT4Z7855100D Para 6 pares de esquís o 4 tablas para nieve
 Para Años Modelo 2008-2019



Rieles para el Techo y Portaequipajes marca THULE®,
Adaptador para Portaesquís
 Transforma fácilmente tu portabicicletas montado en tirón de arrastre cuando sea el momento de esquiar; con seguros.
Requiere el Portabicicletas para 2 o 4 Bicicletas Montado en Tirón de Arrastre marca THULE®.
E. VDT4Z7855100F Convierte los rieles montados en tirón de arrastre para 2 o 4 bicicletas marca THULE® **en un portaesquís/tabla para nieve.**
 Traslada hasta 6 pares de esquís o 4 tablas para nieve.
 Para Años Modelo 2008-2019



Barras Transversales en el Techo⁶
 Coloca estas barras sólidas, resistentes al clima, a lo largo de los rieles para montar determinados portaequipajes.
Para usar con rieles para techo de fábrica.
F. GB5Z7855100AB Juego de 2 piezas
 Para Años Modelo 2016-2019
G. BB5Z7855100AA Juego de 2 piezas
 Para Años Modelo 2011-2015



H. AL2Z7855100AA Juego de 2 piezas
 Para Año Modelo 2010

Estribos Moldeados
 Apariencia aerodinámica, placas de aluminio extruidas con un escalón antideslizante moldeado; montajes de acero.
I. HB5Z16450AB Negro carbón
 Para Años Modelo 2011-2019



J. 6L2Z16450AA Negros
 Para Años Modelo 2006-2010



Loderas, Planas
 La manera clásica de minimizar las salpicaduras del camino, lo que ayuda a proteger la pintura de los rayones.
K. E6TZ16A550AA Negras, solo traseras, juego de 2 piezas, con logotipo óvalo Ford
 Para Años Modelo 2006-2019



Loderas, Moldeadas
 Un contorno exclusivo para minimizar con estilo las salpicaduras del camino, lo que ayuda a proteger su acabado de los rayones.
L. JB5Z16A550BA Negras, solo traseras, juego de 2 piezas, con logotipo óvalo Ford
 Para Años Modelo 2018-2019

M. MBB5Z16A550AA Negras, solo delanteras, juego de 2 piezas, sin logotipo
 Para Años Modelo 2011-2019

L. BB5Z16A550BB Negras, solo traseras, juego de 2 piezas, con logotipo óvalo Ford
 Para Años Modelo 2011-2017

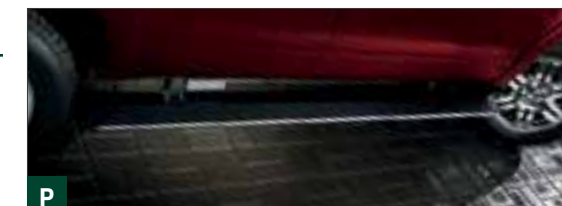


N. 6L2Z16A550AA Negras, delanteras y traseras, juego de 4 piezas, con el logotipo del vehículo
 Para Años Modelo 2006-2010

Tiendas de Campaña Sportz® marca Napier®
 Envuelve la tienda de fácil preparación de 9' x 9' alrededor del área de carga para el acceso directo al vehículo, o úsala de manera independiente; tiene un toldo para sombra, tragaluces, ventilación de ciclón y ventanas invisibles de malla.
O. VAT4Z99000C38A
 Para Años Modelo 2006-2019



Estribos
 Estas placas con varias ranuras ayudan mucho a acceder y salir del vehículo, y tienen un ancho amplio para un paso seguro.
P. 8L2Z16450AE Negro
 Para Años Modelo 2006-2010



⁶Accesorio con Licencia Ford. | ²Aplican restricciones de uso del vehículo y otras. Se requiere la compra y/o instalación de componentes adicionales. Consulta con tu Distribuidor Autorizado Ford los detalles y especificaciones. | ³Consulta en tu Guía del Propietario las clasificaciones específicas de peso. | ⁴El Acceso Pasivo/Arranque Pasivo PEPS (Passive Entry/Passive Start) es el Sistema de Botón de Arranque. | ⁵El símbolo prima (') representa la medición estadounidense para pies. La distancia puede variar según la ubicación del vehículo y el entorno. | ⁶Consulta la Guía del Propietario para obtener detalles sobre los límites de carga de los portaequipajes.



ARRASTRE

Kit de Arrastre Neutral

Remolca tu SUV detrás de tu casa rodante; mantén las 4 ruedas en el piso para una mayor estabilidad.
Para vehículos con 4WD y transmisión automática. No disponible para vehículos con AWD.

A. 6L2Z7H332A Para motores V8 de 4.6L
Para Años Modelo 2006-2010

A. 1L2Z7H332AB Para motores V6 de 4.0L (También se adapta para V8 de 4.6L, solo 2001-2005)

Para Años Modelo 2001-2010

Gancho de Recuperación

Este gancho sólido de conexión con giro puede usarse en la parte delantera o trasera del vehículo.

B. 6M2Z17A954A Delantero o trasero, 1 pieza
Para Año Modelo 2017

Tirón de Remolque³

Atornilla el tirón de arrastre del equipo original en los orificios existentes; el tren motriz puede limitar la capacidad de remolque.

C. BB5Z19D520AA Receptor de 2"
Para Años Modelo 2011-2015

Bolas de Arrastre para Remolque³

La estructura forjada de acero inoxidable en una pieza ofrece la máxima fuerza; resistente a la corrosión.

D. BL3Z19F503B De acero inoxidable, bola de 2", vástago de 1"
D. BL3Z19F503C De acero inoxidable, bola de 1 7/8", vástago de 1"

Para Años Modelo 2001-2019

Montajes de Bolas de Arrastre para Remolque³

El resistente montaje de la bola de arrastre se inserta en el tirón de arrastre; el pin y el gancho del tirón de arrastre lo mantienen en su lugar.

E. BL3Z19A282A Caída de 4" / Elevación de 2 1/4", para receptor de tirón de arrastre de 2"

E. BL3Z19A282B Caída de 2" / Elevación de 3/4", para receptor de tirón de arrastre de 2"

Para Años Modelo 2001-2019

E. BL8Z19A282A Caída de 3 1/4" x Elevación de 2 5/8", para receptor de tirón de arrastre de 1 1/4"

Para Años Modelo 2002-2010



CUANDO ESTÉS LISTO PARA PERSONALIZAR:

Visita ford.mx



Consulta con tu Distribuidor Autorizado Ford

Paquete de Tirón de Remolque³

El tirón del equipo original se atornilla, el arnés de cableado se conecta con el sistema eléctrico del vehículo para la conexión de las luces del remolque, y el bisel y la cubierta hacen que la apariencia sea más limpia.

F. JB5Z19D520AA Receptor de 2", bisel y cubierta.
Añes de cables disponible por separado.

Para Años Modelo 2018-2019

F. GB5Z19D520C Receptor de 2", bisel y cubierta

Para Años Modelo 2016-2017

Añes de Cables para Remolque

Para conectar fácilmente las luces del remolque, agrega este conjunto al sistema eléctrico de fábrica de tu vehículo.

G. BB5Z15A416A Conector de 4 pines

Para Años Modelo 2011-2019

INTERIOR

Cenicero/Portamonedas

Conserva las cenizas o las monedas de manera ordenada en su lugar; con el tamaño justo para el portavasos de la consola central.

H. 5L8Z7804810AAA Sin encendedor

I. M5L8Z7804810BAA Con encendedor

Para Años Modelo 2006-2019

Protector para el Área de Carga

Protege el piso con esta bandeja ranurada y con borde que tiene la forma del contorno de tu vehículo.

J. BB5Z6111600AA Cubre asientos plegados de la tercera fila

Para Años Modelo 2011-2019

K. 7L2Z6111600AA Para vehículo de 5 pasajeros

K. 7L2Z6111600BA Para vehículo de 7 pasajeros

Para Años Modelo 2006-2010

Red para Carga

Las cuerdas que pueden estirarse y tienen un trenzado suave permiten mantener distintos elementos en la parte trasera de manera segura y bajo control.

L. MBB5Z7855066A Tipo sobre

Para Años Modelo 2011-2019

M. 6L2Z78550A66A Para montar en el piso

Para Años Modelo 2006-2010



³Accesorio con Licencia Ford. | ²Aplican restricciones de uso del vehículo y otras. Se requiere la compra y/o instalación de componentes adicionales. Consulta con tu Distribuidor Autorizado Ford los detalles y especificaciones. | ⁴Consulta en tu Guía del Propietario las clasificaciones específicas de peso. | ⁵El Acceso Pasivo/Arranque Pasivo PEPS (Passive Entry/Passive Start) es el Sistema de Botón de Arranque. | ⁶El símbolo prima (') representa la medición estadounidense para pies. La distancia puede variar según la ubicación del vehículo y el entorno. | ⁷Consulta la Guía del Propietario para obtener detalles sobre los límites de carga de los portaequipajes.



Organizador de Carga, Suave

Esta manera de combinar y ordenar las compras y los objetos personales minimiza el riesgo de vuelcos y permite conservar la frescura de los comestibles; la bolsa se puede colapsar, pero ambos organizadores permiten un almacenamiento sobre una superficie plana.

Bolsa hielera: Es hermética, liviana y puede llevar cualquier tipo de objeto; ayuda a mantener los alimentos y las bebidas frescos o calientes; con cierre.

Organizador grande: 4 compartimientos resistentes al enmohecimiento y correas enganchables; apenas más de 3 pies de largo.

Organizador estándar: 3 compartimientos resistentes al enmohecimiento y manijas incorporadas; apenas más de 2 pies de largo.

A. MAE5Z19H484A Bolsa hielera con correa ajustable

B. MEE5Z78115A00A Organizador Grande, plegable

C. MAE5Z78115A00B Organizador Estándar, plegable

Para Años Modelo 2005-2019

Protector para el Espacio de Carga

Protege el piso con esta bandeja ranurada y con borde que tiene la forma del contorno de tu vehículo.

D. BB5Z6111600BB Para cubrir debajo del asiento de la tercera fila

Para Años Modelo 2011-2019

Sistema Cargo Logic®

El revestimiento ofrece una barrera resistente a las manchas y a la humedad, y los Cargo-Loks en forma de L – con sujetadores marca VELCRO® genuinos – en la esquina de los artículos ayudan a evitar los desplazamientos.

E. 6L2Z7811600AB Color Gris (Flint) brezado

Para Años Modelo 2006-2010

Consola Trasera

El espacio adicional en la segunda fila incluye un recipiente grande y bolsas debajo de la tapa; tiene un soporte doble para vasos.

Cabe entre los asientos individuales de la segunda fila.

F. GB5Z78045A36AA Color oscuro/Negro, para Explorer XLT/Limited

GB5Z78045A36AB Color oscuro/Redline, para Explorer Sport

Para Años Modelo 2016-2019

DB5Z78045A36AA Carbón/Grava, para Explorer Sport

DB5Z78045A36AB Siena/Negro, para Explorer Sport

DB5Z78045A36AC Negro carbón/Nuez, para Explorer Limited

DB5Z78045A36AD Negro carbón, para Explorer

Para Años Modelo 2011-2015

Revestimientos de Piso

Protección a lo alto y a lo ancho según las especificaciones originales de Ford: Las paredes extra altas y las ranuras profundas contienen lo que se pisa o se vuelca en el interior; estructura firme pero flexible con parte posterior con puntas.

Retención doble en el revestimiento del lado del conductor.

G. HB5Z7813300CA Negros, juego de 4 piezas

Para Años Modelo 2017-2019

Tapetes para Todo Clima

Las ranuras profundas y un borde circundante elevado ayudan a mantener contenidos el barro y aguanieve; se limpia con aerosol.

Retención simple en el tapete del lado del conductor.

H. 7L2Z7813300A Negros, juego de 4 piezas

Para Años Modelo 2007-2010

Tapetes para Todo Clima

Las ranuras profundas y un borde circundante elevado ayudan a mantener contenidos el barro y aguanieve; se limpia con aerosol.

Retención doble en el tapete del lado del conductor.

I. MFB5Z7813300BA Negros, juego de 4 piezas

Para Años Modelo 2015-2017

J. DB5Z7813086BA Negros, juego de 4 piezas

Para Años Modelo 2011-2014

Tapetes, Alfombrados

El alfombrado de primer nivel complementa el interior y protege el piso del desgaste.

Retención doble en el tapete del lado del conductor.

K. HB5Z7813300AA Negro carbón, juego de 4 piezas

Para Años Modelo 2017-2019

K. GB5Z7813300AA Negro carbón, juego de 4 piezas

Para Año Modelo 2016

K. FB5Z7813086AB Negro carbón, juego de 4 piezas

Para Año Modelo 2015

K. CB5Z7813300AA Negro carbón, juego de 4 piezas

Para Años Modelo 2012-2014



CUANDO ESTÉS LISTO
PARA PERSONALIZAR:

Visita ford.mx



Consulta con tu
Distribuidor Autorizado Ford



Caja Fuerte en el Vehículo marca Console Vault®

Para satisfacer las necesidades de alta seguridad, está hecha de placas de acero laminadas en frío calibre 12, con una pestaña soldada y costuras con entalladuras; sistema de traba resistente a la palanca con candado de combinación de 4 dígitos.

- A.** VGL2Z9906202A
Para Años Modelo 2011-2019

Cubierta Interior para el Área de Carga

Esconde tus pertenencias detrás de la segunda fila; la cubierta plegable de vinilo se guarda fácilmente cuando no está en uso.

- B.** BB5Z7845440AA Negra
Para Años Modelo 2011-2019

Kit de Iluminación Interior

Cambia la coloración del LED para el portavasos central y el espacio para los pies; mezcla de 7 tonos.

- C.** CL8Z13E700AA
Para Años Modelo 2008-2019

Cubiertas Protectoras Carhartt® para Asiento marca Covercraft®

La lona típica de Carhartt® es una combinación sólida de larga duración y comodidad para todo el día:

La cubierta protectora de gran espesor, que permite el paso del aire, repele el agua y resiste los rayos UV; deslizante.

- D.** VGB5Z78600D20C Grava, fila delantera
- E.** VGB5Z78600D20D Marrón, fila delantera
- VGB5Z7863812G Grava, fila trasera, plegado eléctrico cuádruple
- VGB5Z7863812H Marrón, fila trasera, plegado eléctrico cuádruple
- VGB5Z7863812J Grava, fila trasera, 60/40, plegado sin descansabrazos
- VGB5Z7863812K Marrón, fila trasera, 60/40, plegado sin descansabrazos
- VGB5Z7863812L Grava, fila trasera, 60/40, plegado con descansabrazos, 2^{da} fila
- VGB5Z7863812M Marrón, fila trasera, 60/40, plegado con descansabrazos, 2^{da} fila

Para Años Modelo 2016-2019

- D.** VBB5Z15600D20C Grava, fila delantera
- E.** VBB5Z15600D20D Marrón, fila delantera
- VBB5Z6163812G Grava, fila trasera, plegado eléctrico cuádruple
- VBB5Z6163812H Marrón, fila trasera, plegado eléctrico cuádruple
- VBB5Z6163812J Grava, fila trasera, 60/40, plegado sin descansabrazos
- VBB5Z6163812K Marrón, fila trasera, 60/40, plegado sin descansabrazos
- VBB5Z6163812L Grava, fila trasera, 60/40, plegado con descansabrazos, 2^{da} fila
- VBB5Z6163812M Marrón, fila trasera, 60/40, plegado con descansabrazos, 2^{da} fila

Para Años Modelo 2013-2015



Cubiertas Protectoras para Asiento marca Covercraft®

Bloquea el desgaste cotidiano producido por la suciedad, las mascotas, los niños y el sol: El resistente polialgodón que repele el agua y permite el paso del aire tiene costuras superpuestas y se puede lavar a máquina; deslizante.

- F.** VGB5Z78600D20B Gris pardo, fila delantera
- G.** VGB5Z78600D20A Carbón, fila delantera
- VGB5Z7863812A Carbón, fila trasera, pliegue eléctrico cuádruple
- VGB5Z7863812B Gris pardo, fila trasera, pliegue eléctrico cuádruple
- VGB5Z7863812C Carbón, fila trasera, pliegue 60/40 sin descansabrazos
- VGB5Z7863812D Gris pardo, fila trasera, pliegue 60/40 sin descansabrazos
- VGB5Z7863812E Carbón, fila trasera, pliegue con descansabrazos, 2^{da} fila
- VGB5Z7863812F Gris pardo, fila trasera, pliegue con descansabrazos, 2^{da} fila

Para Años Modelo 2016-2019

- F.** VBB5Z15600D20B Gris pardo, fila delantera
- G.** VBB5Z15600D20A Carbón, fila delantera
- VBB5Z6163812A Carbón, fila trasera, pliegue eléctrico cuádruple
- VBB5Z6163812B Gris pardo, fila trasera, pliegue eléctrico cuádruple
- VBB5Z6163812C Carbón, fila trasera, pliegue 60/40 sin descansabrazos
- VBB5Z6163812D Gris pardo, fila trasera, pliegue 60/40 sin descansabrazos
- VBB5Z6163812E Carbón, fila trasera, pliegue con descansabrazos, 2^{da} fila
- VBB5Z6163812F Gris pardo, fila trasera, pliegue con descansabrazos, 2^{da} fila

Para Años Modelo 2013-2015

Pantalla Solar, UVS100® Custom marca Covercraft®

Como ayuda para desviar rayos UV nocivos y que acumulan calor, esta pantalla de ajuste seguro, que se pliega como un acordeón, tiene una superficie exterior plateada reflectante triplemente laminada sobre un centro de espuma aislante; lado interno de fieltro.

- H.** VJB5Z78519A02A Con logotipo y bolsa de almacenamiento

Para Años Modelo 2016-2019

Soporte para Tablet marca Lumen®

Sostiene de manera segura un iPad® para mirar en el asiento trasero; se gira para modo horizontal o vertical, y se inclina.

- I.** VEL3Z19A464A Para montar en soportes de cabecera

Para Años Modelo 2013-2019

RINES

Kit de Seguros de Rines

Ayuda a evitar el robo de rines/llantas; 1 birlo de seguridad reemplaza 1 birlo original en cada rín. Incluye: 4 birlos de seguridad y 1 llave.

- J.** E9TZ-1A043A Cromados para birlos expuestos

Para Años Modelo 2006-2019

- K.** MF5TZ1A043A Galvanizados para birlos ocultos

Para Años Modelo 1995-2019



**CUANDO ESTÉS LISTO
PARA PERSONALIZAR:**

Visita ford.mx



Consulta con tu
Distribuidor Autorizado Ford

*Accesorio con Licencia Ford. | *Aplican restricciones de uso del vehículo y otras. Se requiere la compra y/o instalación de componentes adicionales. Consulta con tu Distribuidor Autorizado Ford los detalles y especificaciones. | *Consulta en tu Guía del Propietario las clasificaciones específicas de peso. | *El Acceso Pasivo/Arranque Pasivo PEPS (Passive Entry/Passive Start) es el Sistema de Botón de Arranque. | *El símbolo prima (') representa la medición estadounidense para pies. La distancia puede variar según la ubicación del vehículo y el entorno. | *Consulta la Guía del Propietario para obtener detalles sobre los límites de carga de los portaequipajes.